

Konference České evaluační společnosti 2023

Dynamika evaluací z pohledu různých aktérů

Česká evaluační společnost, z.s.

Máchova 469/23, 120 00 Praha 2, e-mail: ces@czecheval.cz, <https://czecheval.cz/>

Česká zemědělská univerzita v Praze, 14.-15. června 2023

Konference probíhá pod záštitou místopředsedy vlády ČR pro digitalizaci a ministra pro místní rozvoj Ivana Bartoše a ministra zahraničních věcí České republiky Jana Lipavského

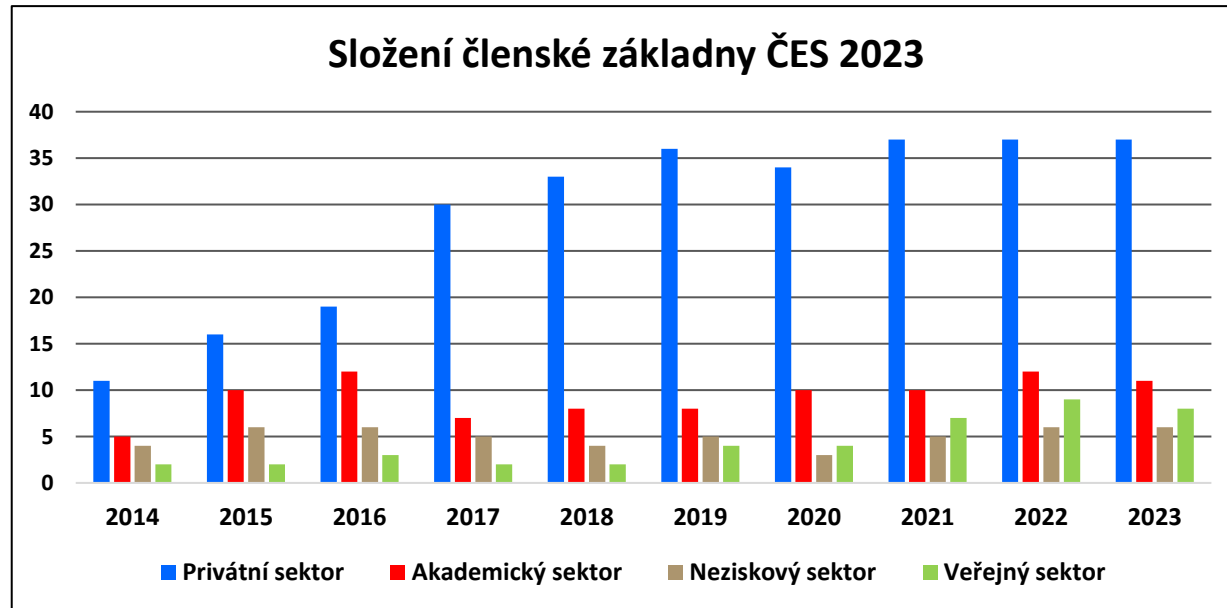


MINISTERSTVO
PRO MÍSTNÍ
ROZVOJ ČR



Ministerstvo zahraničních věcí
České republiky

- Založena v roce 2007 (4 evaluátoři)
- 62 členů v roce 2023 (2 institucionální)
- Přímá spolupráce s MMR, MZV, MZd a dalšími státními a regionálními úřady a organizacemi
- Zázemí pro International Development Evaluation Association (IDEAS) a International Evaluation Academy (IEAc)





Program konference



- 09.00 – 10.30 Úvodní plenární sekce**
- 10.30 – 10.50 Přestávka**
- 10.50 – 12.20 Dopolnední plenární bloky**
- 12.20 – 13.30 Oběd**
- 13.30 – 15.00 Odpolední plenární sekce**
- 15.00 – 15.30 Přestávka**
- 15.30 – 17.00 Odpolední plenární bloky**
- 17.00 – 17.30 Shrnutí**
- 18.00 – After Party**

WiFi: CZU-guest Už. jméno: 7772 Heslo: 687WN75I



Dopolední plenární sekce



Petra Chaloupková

Fakulta tropického zemědělství ČZU v Praze



Jana Drlíková

Evaluační jednotka Národního orgánu pro koordinaci, MMR ČR



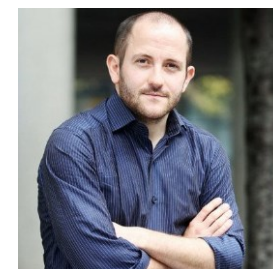
Hana Volná

Odbor rozvojové spolupráce a humanitární pomoci MZV ČR



Daniel Prokop

PAQ Research



Vít Macháček

Analytický útvar Úřadu vlády





Dopolední paralelní bloky

Blok 1

Evaluace v měnícím se světě

- Inka Bartošová
- **Josef Šlerka, UK:** Využití umělé inteligence v evaluacích – příležitosti a výzvy
- **Anna Kunová, UNDP:** Využití umělé inteligence v evaluaci: Případová studie formativní evaluace integrace principu „Neopominout nikoho“ v UNDP

Blok 2

Evaluace ve vztahu k citlivým skupinám

- **Roman Matoušek, MMR:** Motivace majitelů dlouhodobě prázdných bytů k jejich pronájmu:
- **Marek Navrátil, NUDZ:** Evaluace efektů terapie: zkušenosti z projektu Parafilik
- **Magdaléna Celnarová, MPSVR SK:** Zkušenosti z hodnocení horizontálních principů

Blok 3

Mezinárodní spolupráce v evaluacích

- **Hana Volná, ORS, MZV:** Spolupráce v době pandemie – Globální koalice a EvalNet
- **Oto Potluka, CEPS:** Opportunities for Czech evaluators in the COST-Action PROFEEDBACK
- **Hur Hassnain, DG INTPA, IEAc:** Evaluation in Hard-to-Reach Areas



Odpolední plenární sekce



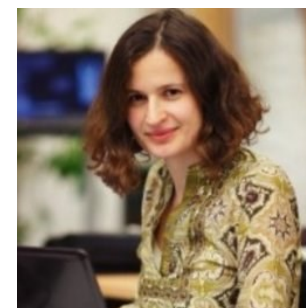
Šimon Pánek

Člověk v tísni, o.p.s.



Inka Bartošová

Evaluátorka, facilitátorka a lektorka



Petra Antošová

Evaluátorka, koučka, mentorka, facilitátorka a lektorka





Odpolední plenární sekce



Studentská evaluační soutěž 2023

Zúčastnilo se 5 týmů: Team 1, Team 3, The Red Pen, Bylo nás pět, Advanced Intervention Analytics Company, s.r.o.

Téma: Evaluace projektu Capacity building in sustainable agriculture in Cambodia

Vítěz: Team 1

Studenti magisterského oboru Globální migrační a rozvojová studia na Přírodovědecké fakultě UK:

Bc. Vendula Večeřová

Bc. Michaela Horná

Bc. Anna Levkova

Bc. Jakub Abdallah

Bc. David Knapek





Odpolední paralelní bloky

Blok 4

Akademici, studenti a nová partnerství

- **Petra Chaloupková, ČZU:** Multikulturní třídy z pohledu aktérů
- **Vítězové studentské soutěže, PŘF UK:** Capacity building in sustainable agriculture in Cambodia
- **Dominika Ďuríčková, PŘF UK:** Evaluační praxe české ZRS – hodnotící nástroj evaluačních zpráv
- **Tereza Pálková, EDUcentrum:** Digitální nástroj YouthImpact+

Blok 5

Role a zapojení samosprávy v evaluacích

- **Hanka Vališová, Ester Lomová, Josefína Schneiderová, ASZ MMR:** Monitoring zabydlování v Karlovarském kraji
- **Lubor Hruška, PROCES:** Efektivní strategické plánování v nejisté době
- **Alena Znamenáčková, Léon Kamenický, EY:** Hodnocení governance jako součást ex-post evaluací

Blok 6

Nové nápady a inspirace

- **Vladimír Kváča:** Slasti a strasti kvaziexperimentu
- **Jan Hněvkovský, Gov Lab:** Jak evaluací podchytit systémovou změnu?
- **Michal Kunc, Michael Škvrňák, PAQ Research:** Skrze oddlužení společně – RCT vs. uptake
- **Zdeněk Rosenberg, České priority:** Zkušenosti s CBA u sociálních inovací